

速度取締指針

令和2年2月
枚岡警察署

枚岡警察署の取締重点

- 枚岡警察署の速度取締重点は次のとおりとする。

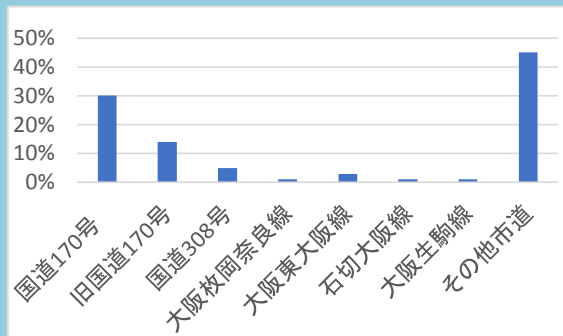
重点路線…国道170号 / 重点時間帯等…6:00～9:00

- 次の場所、時間帯については、交通事故に直結する危険性が高い、信号無視及び横断歩行者妨害の取締活動を重点的に推進する。

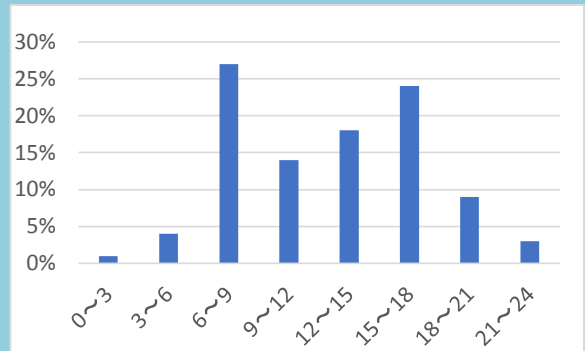
重点場所	国道308号新石切駅周辺	国道170号の信号交差点
重点時間帯	7:00～19:00	7:00～19:00

枚岡警察署管内における交通事故実態等

路線別交通事故発生状況(令和元年12月末)



発生時間別交通事故発生状況(令和元年12月末)



国道170号	125
旧国道170号	60
国道308号	21
大阪枚岡奈良線	6
大阪東大阪線	13
石切大阪線	5
大阪生駒線	2
その他	182

令和元年12月末現在

- 管内では交通死亡事故が4件発生
- 交通事故の内約50%が幹線道路で発生
- 全事故の約55%が交差点及びその周辺で発生
- 全事故の約20%が夜間帯に発生

0~3	6
3~6	8
6~9	92
9~12	70
12~15	66
15~18	99
18~21	53
21~24	20

その他の交通指導取締要点

- 重点路線以外においても各種取締りを実施します。
- 重点時間帯以外においてもパトカー等による交通取締りを実施します。
- 歩行者の事故防止に向けた取締りを強化します。
- 自転車に対する指導取締りを強化します。
- 薄暮時間帯における交通事故抑止活動を強化します。
- 通学路等細街路における速度取締り(オービス)を実施します。