

## 速度取締指針

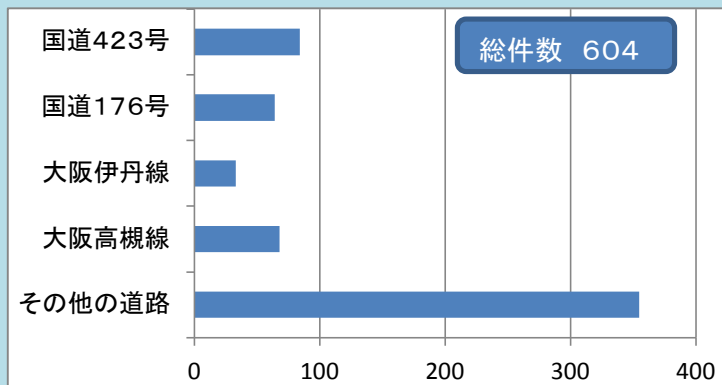
### 淀川警察署の速度取締重点

重点路線	重点時間	区 域	規制速度
国道176号	8:00~12:00 14:00~18:00	十三~大阪市北区境界	50km/h

- ★ 重点路線以外の路線、時間帯にあってもパトカー等による取締りを実施します。
- ★ 生活道路等においても、可搬式自動速度取締装置により取締りを実施します。

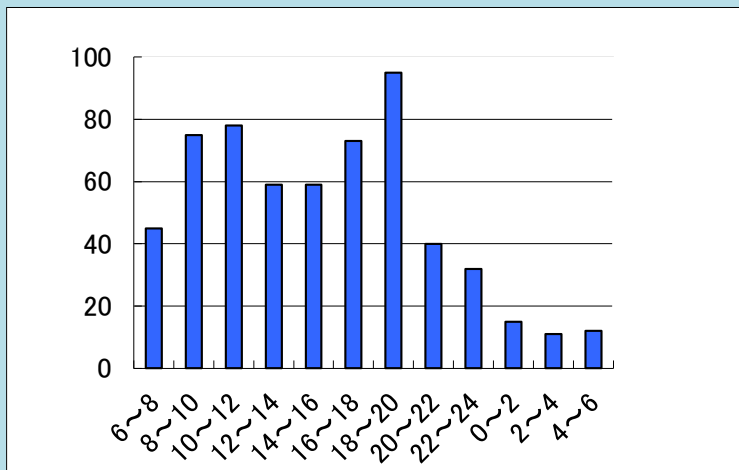
### 淀川警察署における交通事故実態

主な路線別人身事故発生状況(平成31年1月~令和元年12月)



- 昨年の主な路線別の事故発生状況を比較すると、国道176号、国道423号、府道大阪高槻線の発生が多い

時間別人身事故発生状況



- 昨年の時間帯別事故発生状況を比較すると  
10時~12時  
16時~20時  
の時間帯に80件前後の事故が発生

平成31年1月~令和元年12月末まで

- 淀川警察署管内では、交通死亡事故が0件であるが、重傷事故が53件発生。
- 重傷事故は国道176号、国道423号、府道大阪高槻線で全重傷事故の3割発生。

### その他交通指導取締り要点

- 国道176号においては、速度取締り他、交差点関連違反の取締りを強化
- 管内交差点における信号無視、歩行者妨害違反及び悪質危険な自転車の取締りを強化