

速度取締指針

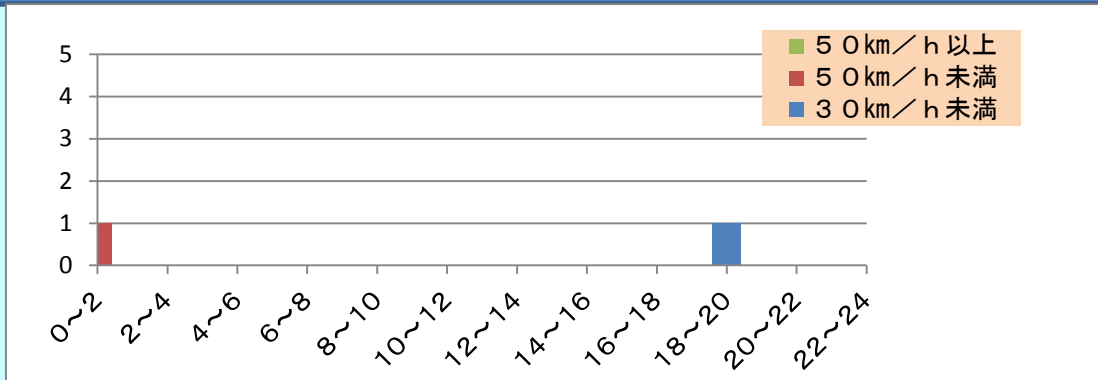
大阪水上警察署 速度取締重点

重点路線	重点時間帯	規制速度
国道172号	昼間帯	50km/h

上記重点路線以外の場所・時間帯であっても、他の違反取締りを実施します。

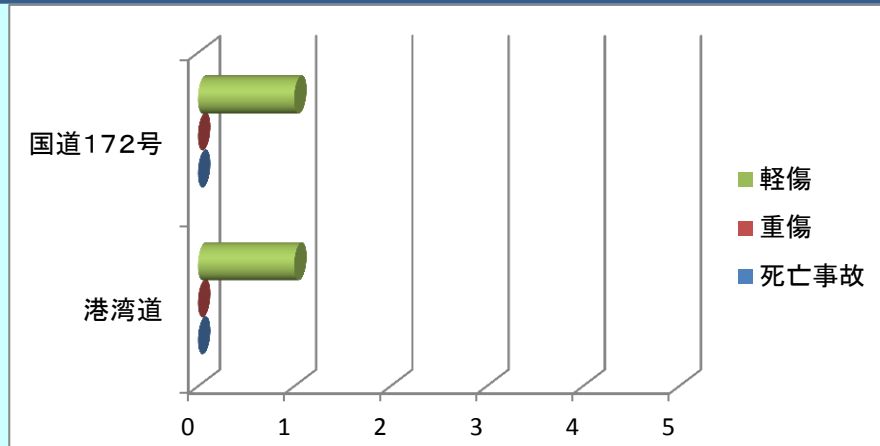
大阪水上警察署管内の交通事故実態

時間帯別・危険認知速度別事故発生状況（過去3年分）



午前0時～同2時台1件、午後6時～同8時台1件で、中速度及び低速度での事故が発生した。

国道172号の事故発生状況（大阪水上署管内の過去3年分の人身事故件数）



国道172号及び港湾道で軽傷事故が各1件発生した。
死亡事故は平成10年11月に発生している。

その他の交通指導取締り要点

国道172号においての速度取締り他、他の港湾道路での取締りを実施する。