

# 速度取締指針

## 大正警察署の速度取締重点

次の路線、時間帯を重点に速度違反取締活動を推進します。

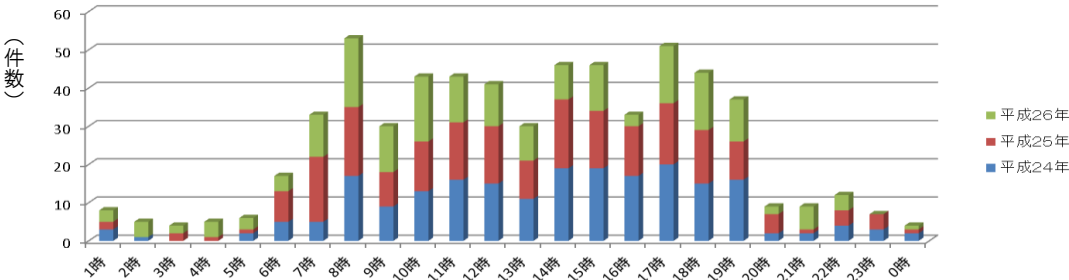
ただし、重点以外の路線、時間帯であっても、速度違反取締りを実施することがあります。

重点路線	重点時間帯	区間	規制速度
国道43号	8:00~11:00 14:00~17:00	泉尾交差点~ 泉尾商店街前交差点	40km/h
浪速鶴町線	8:00~11:00 14:00~17:00	泉尾公園南交差点~ 泉尾公園前交差点	40km/h

## 大正警察署管内における交通事故実態

※数値は平成24年から平成26年までのもの

### ○ 時間別交通事故発生状況



時間別でみると、午前8時台と午後2時~午後3時台、午後5時台に人身交通事故が多く発生しています

### ○ 路線別負傷者数

	平成24年		平成25年		平成26年	
	負傷者数	重傷者数	負傷者数	重傷者数	負傷者数	重傷者数
浪速鶴町線	17	0(0%)	22	2(9.1%)	16	5(31.3%)
国道43号	37	0(0%)	39	2(5.1%)	39	1(2.6%)
大阪港八尾線	12	0(0%)	17	0(0%)	9	0(0%)
難波境川戦	8	0(0%)	10	0(0%)	7	1(14.3%)
大阪八尾線	80	0(0%)	74	3(4.1%)	56	3(5.4%)
松島南恩加島町線	5	0(0%)	1	0(0%)	1	1(100%)
船町通線	0	0(0%)	1	0(0%)	1	0(0%)
その他の道路	93	4(4.3%)	85	3(3.5%)	80	5(6.3%)

一般に衝突時の速度が30キロメートルを越えると歩行者の致死率が上昇するとされています。路線別でみると、浪速鶴町線・国道43号・松島南恩加島町線で重傷交通事故の発生割合が高くなっています。

## その他の交通指導取締重点

大阪八尾線を中心に、交差点における信号無視や一時不停止違反のほか、自転車による交通違反（信号無視・二人乗り等）の取締りも重点的に実施しています。