

地方自治体が運行する デマンド型交通のご紹介

令和5年4月1日現在



デマンド型交通とは？

DRT (Demand Responsive Transport : 需要応答型交通システム) とも呼ばれる、路線バスとタクシーの中間的な位置にある交通機関であり、簡単に言えば「予約制の乗合タクシー」になります。

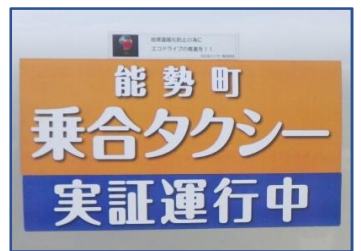
運行方式や運行ダイヤ、発着地の組み合わせにより、多様な運行形態が存在し、交通空白地を含む交通不便地において、日常生活の足として地域と最寄り駅等をつないでいます。

運転免許証を自主返納した方の有効な移動手段として活用できますので参考にしてください。

【目次】

能勢町	「能勢町乗合タクシー（実証運行）」	1
豊能町	「デマンドタクシー（東・西地区、東西間）」	2
豊中市	「Mina Notte（みなのって）」	3
寝屋川市	「乗合い事業 寝屋川乗合いタクシー」	4
四條畷市	「デマンドタクシー（実証運行・西部線）」	5
大東市	「大東市東部地域乗合タクシー」	6
八尾市	「八尾市乗合タクシー たこち号」	7
八尾市	「八尾市乗合タクシー たいしょう・しき・あけがわ・たかやす・なんとか号（実証運行）」	8
堺市	「堺市乗合タクシー」	9
●	安全運転相談ダイヤル（#8080）、運転免許証の自主返納と運転経歴証明書について	10

能勢町 乗合タクシー (実証運行)



● 予約制 (受付時間 平日 8時30分～16時30分)

予約センター ☎ 072-734-6632

※利用の1週間前から前日の16時30分まで予約可能
(前日までの予約を基本とするが、平日の13時
以降の便のみ、当日の10時まで予約可能)

※乗車日当日・予約センター受付時間外のキャンセル
連絡は日の丸ハイヤー株式会社 ☎ 072-734-0036

● 利用条件…能勢町民

● 料金……………大人**300円**・こども (小学生以下) **150円** ※支払いは現金のみ

● 運行地区…①天王地区、岐尼地区の一部と②久佐々地区の一部、 田尻地区 ※停留所以外は停まりません

● 運行日……………①天王地区、岐尼地区の一部……………火・木・土 ②久佐々地区の一部、田尻地区…月・水・金

地域住民の移動手段の確保を図るため、能勢町民を利用対象者として
しています。主な目的地間は区域に限らず利用できますが、①と②
の区域をまたいでの利用はできません。

能勢町では、公共交通空白地有償運送 (ふれあい号) も運行中です。

お問い合わせ先

能勢町総務部総務課政策推進担当 ☎ : 072-734-3036

運行内容等が変更される場合があります。
最新情報はお問い合わせ先にご確認ください。

詳しくはこちら



デマンド タクシー (東・西地区、東西間)



●予約制 (受付時間 7時～17時)

京都タクシー株式会社 ☎ 072-738-0408

※利用の1週間前から1時間前まで予約可能
(初発便は前日の17時まで)

●利用条件…制限なし (どなたでも利用できます)

- 料金……………東地区…大人**200円** こども**100円**
西地区…大人**220円** こども**110円**
東西間…大人**400円** こども**200円**

※こどもは小学生以下

●運行地区…東地区…川尻・高山線

牧・寺田・切畑線 (一方循環経路)

西地区…ときわ台駅から箕面病院までの間

東西間…余野から支所前までの間

●運行日……………毎日



利用登録は不要で、どなたでもご予約・ご利用いただけます。
全路線とも、支払いは現金のみで、停留所以外は停まりません。
余野 (中央公民館前) で阪急バス東能勢線等と接続しています。

お問い合わせ先

豊能町まちづくり創造課 ☎ : 072-739-3412

運行内容等が変更される場合があります。
最新情報はお問い合わせ先にご確認ください。

詳しくはこちら



豊中市 乗合タクシー Mina Notte (みなのって)



- **予約制**（受付時間 9時～17時）
阪急タクシー株式会社 ☎ **06-6379-3973**
- 利用条件…制限なし（どなたでも利用できます）
- 料金……………大人**220円**・子ども（小学生以下）**110円**
※支払いは現金または回数券のみ
- 運行地区…豊中市南部と西部、各2ルート
※停留所以外には停まりません
- 運行日………毎日（平日6便・休日4便）
- 走井・勝部地区の平日第2～4便は予約不要

Mina Notte (みなのって) は、

- ① 西部地域北路線（阪急豊中駅・岡町駅⇔走井・勝部地区）
- ② 西部地域南路線（阪急曾根駅・服部天神駅⇔利倉・利倉西地区）
- ③ 南部地域東路線（阪急庄内駅⇔豊南地区）
- ④ 南部地域西路線（阪急庄内駅⇔千成・庄本地区）

の4ルートで運行しています。

お問い合わせ先

豊中市都市基盤部交通政策課交通企画係 ☎ : **06-6858-2340**

運行内容等が変更される場合があります。
最新情報はお問い合わせ先にご確認ください。

詳しくはこちら



寝屋川市によるデマンド型交通

乗合い事業 寝屋川乗合い タクシー



- **当日受付制**（受付時間 8時45分～17時00分）

日本タクシー ☎ **072-827-5151**

第一交通 ☎ **072-844-0202**

- 利用条件…シルバー世代（70歳以上）
妊婦、障害者等

- 料金……………地区内 **無料**
地区外の指定場所 300円
※支払いは現金のみ

- 運行地区…成田・仁和寺・河北の3地区
※地区内はご希望の場所に停まります

- 運行日……………平日のみ

お電話の際に「寝屋川乗合いタクシーをお願いします」とお伝えください。

地区内ならどこでも無料送迎、ドアtoドアで外出できます。

寝屋川市では、バス利用促進事業（通常230円の路線バスが現金100円で利用できるバス利用券を配布）も実施しています。

お問い合わせ先

寝屋川市まちづくり推進部交通政策課 ☎ : 072-813-1207

詳しくはこちら

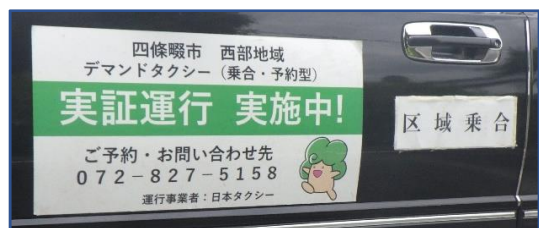
運行内容等が変更される場合があります。
最新情報はお問い合わせ先にご確認ください。



四條畷市によるデマンド型交通

デマンド タクシー

(実証運行・西部線)



- **予約制** (受付時間 7時～21時)
日本タクシー株式会社 ☎ **072-827-5158**
※利用の1週間前から2時間前まで予約可能
- 利用条件…制限なし (どなたでも利用できます)
- 料金……………大人**220円**・こども (小学生以下) **110円**
※支払いは現金のみ
- 運行地区…忍ヶ丘駅循環と四條畷駅循環の2ルート
※停留所以外は停まりません
- 運行日………毎日 (平日9便・土休日3便)

コミュニティバス東西線・西部線のうち、西部線では「バス車両からタクシー車両への変更」と「デマンド運行 (予約型運行) の導入」による**実証運行**を令和2年4月1日から開始しています。

コミュニティバス東西線 (京阪バス) は、田原地区⇄四條畷駅・忍ヶ丘駅間において毎日運行中です。

運賃は1区220円、2区250円で、高齢者割引証等の提示でそれぞれ110円、130円になります。

お問い合わせ先

四條畷市都市整備部都市政策課 ☎ : 072-877-2121

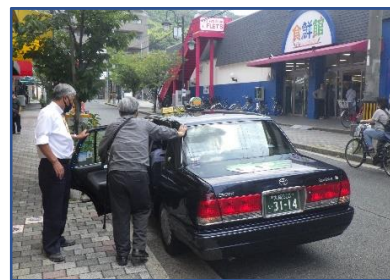
運行内容等が変更される場合があります。
最新情報はお問い合わせ先にご確認ください。

詳しくはこちら



大東市によるデマンド型交通

大東市 東部地域 乗合タクシー



●予約制（受付時間 7時～21時）

株式会社オービーシー ☎ **06-4309-3930**
FAX 06-4309-3933

※利用の1週間前から1時間前まで予約可能

●利用条件…制限なし（どなたでも利用できます）

●料金………	停留所間の距離	2 km未満	200円（100円）
	〃	4 km未満	230円（120円）
	〃	6 km未満	250円（130円）
	〃	8 km未満	290円（150円）

※支払いは現金のみ

※料金右側の括弧内は65歳以上・小学生以下等の料金です

●運行地区…市内3コース

※停留所以外は停まりません

- 運行日……北条コース……………月・火・金
- 野崎・寺川コース、中垣内コース……月・水・金

お問い合わせ先

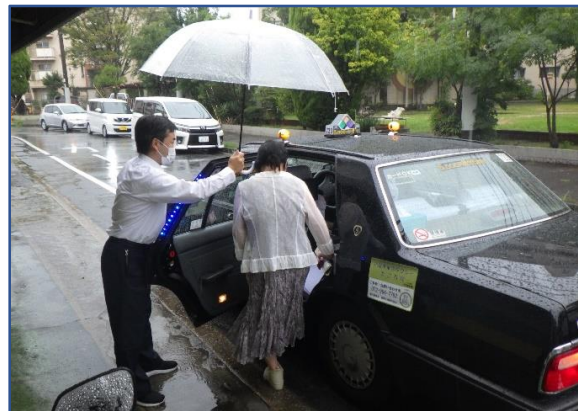
大東市都市整備部交通政策課 ☎ : **072-870-9667**

運行内容等が変更される場合があります。
最新情報はお問い合わせ先にご確認ください。

詳しくはこちら



八尾市 乗合タクシー たこち号



- **予約制**（受付時間 7時～18時）

龍華交通株式会社 ☎ **072-994-7762**

※利用の1週間前から始発停留所発車時刻の30分前まで予約可能

- **利用条件**…制限なし（どなたでも利用できます）

- **料金**……大人**300円**・子ども（小学生以下）**150円**

※支払いは現金のみ

- **運行地区**…竹濑・南亀井・跡部新町地域

⇔JR久宝寺駅までの間

※停留所以外は停まりません

※JR久宝寺駅前～八尾市立病院前だけの利用はできません

- **運行日**……平日のみ（1日8便）



たこち号は、令和3年2月1日から実証運行を行って参りましたが、運行内容を更新し、令和5年2月1日（水）から本格運行を開始しました。みなさん、ぜひご利用ください！

お問い合わせ先

八尾市都市整備部都市交通課 ☎ : **072-924-3856**

運行内容等が変更される場合があります。
最新情報はお問い合わせ先にご確認ください。

詳しくはこちら



八尾市によるデマンド型交通

八尾市乗合タクシー たいしょう・しき・ あけがわ・たかやす・ なんたか号(実証運行)



●予約制 (受付時間は下部参照)

たいしょう・しき・あけがわ号～龍華交通株式会社 ☎ 072-994-7762

※受付時間 7時～18時、利用の1週間前から始発停留所発車時刻の30分前まで予約可能 (たいしょう・しき号：第1便は前日の18時まで)

たかやす・なんたか号～ワンコイン八尾株式会社 ☎ 072-943-8401

※受付時間 9時～17時、利用の1週間前から2時間前まで予約可能 (第1～3便は前日の17時まで)

●利用条件…制限なし (どなたでも利用できます)

●料金……………大人**300円**・子ども (小学生以下) **150円**

※支払いは現金のみ

●運行地区…大正、志紀、曙川、高安、南高安の各地域

※停留所以外は停まりません

●運行日……………平日のみ (1日8便)

令和5年2月1日から、大正・志紀・曙川・高安・南高安地域において、地域と鉄道駅を結ぶ「八尾市乗合タクシー」の実証運行を開始しました。みなさん、ぜひご利用ください！

お問い合わせ先

八尾市都市整備部都市交通課 ☎ : 072-924-3856

運行内容等が変更される場合があります。
最新情報はお問い合わせ先にご確認ください。

詳しくはこちら



堺市 乗合タクシー



●予約制（受付時間 7時～18時）

大阪第一交通株式会社 ☎ **0570-03-0152**

※利用の1週間前から2時間前まで予約可能
（第1便は前日の18時まで）

※予約の際は、最初に「堺市乗合タクシー」を予約
することを必ずお伝えください。

●利用条件…制限なし（どなたでも利用できます）

●料金……大人**300円**・こども（小学生以下）**150円**

※おでかけ応援カードをお持ちの方は
提示すると100円で乗車できます

●運行地区…市内9ルート

※停留所以外は停まりません

●運行日……毎日（1日5便）

停留所と運行時刻を定めており、鉄道駅やバス停から離れた地域
にお住いの方の移動手段として運行しています。

駅から駅、駅から施設などの、電車や路線バスで移動可能なルート
は利用できません。

お問い合わせ先

堺市建築都市局交通部公共交通担当 ☎ : **072-228-7549**

運行内容等が変更される場合があります。
最新情報はお問い合わせ先にご確認ください。

詳しくはこちら



運転に不安を感じたらお電話ください

安全運転相談ダイヤル 

8 0 8 0

シャープ ハ レ バ レ

- ・この番号にダイヤルしていただくと、発信場所を管轄する都道府県警察の安全運転相談窓口につながります。
- ・受付時間は原則として平日の執務時間内となります。
- ・通話料は利用者負担となります。

運転免許証の自主返納と 運転経歴証明書について

運転経歴証明書は、運転免許証を自主返納された方及び免許証の失効後5年以内の方に発行するもので、

公的な身分証明書

として生涯使用することができます。

さらに、協力企業等で提示することで**様々な特典**を受けることができます。

● 申請に必要なもの

- ①運転免許証
- ②交付手数料 1,100円
- ③写真(3.0cm×2.4cm) 1枚(警察署のみ必要)
- ④住所・名前・生年月日が確認できるもの(失効している方のみ必要)
※住民票の写し、健康保険証など

● 申請場所・受付時間

大阪府下の警察署(大阪水上警察署・関西空港警察署を除く)

→平日の午前9時00分から午後5時00分

門真・光明池運転免許試験場

→平日の午前8時45分から午後2時30分

※門真運転免許試験場のみ事前予約制で日曜日も受付

詳しくはこちら

