

コーナーだよ! 5月号

No.622

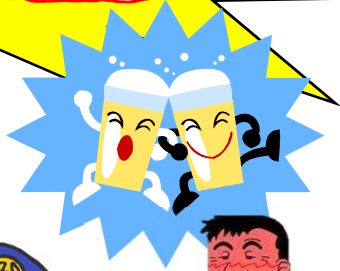


暖かく、気持ちのいい季節になりましたが...

泥酔に注意!!

自分の酒量をわきまえて、節度ある飲酒を心がけましょう!

飲み過ぎは最悪の場合、命を落とす危険性もあります。



自転車の飲酒運転は法律で禁止されています。
「飲んだら乗るな」は自転車も同じです。



あいりん 労働者の詩集

ギヤル神輿
はじける若さ
置いていき
久保 良子

安まちアプリ

を登録すると犯罪情報がリアルタイムで分かります!



大阪府西成警察署
ホームページ



<http://www.info.police.pref.osaka.jp/ps/nishinari/index.html>
←こちらのQRコードからアクセスできます