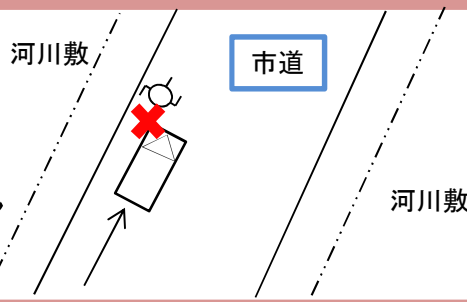


高槻市内で**交通死亡事故**が発生しました！

令和5年11月20日(月)午後10時頃
高槻市深沢本町付近において
歩行中の高齢歩行者が普通乗用自動車と接触し
歩行者が亡くなりました。

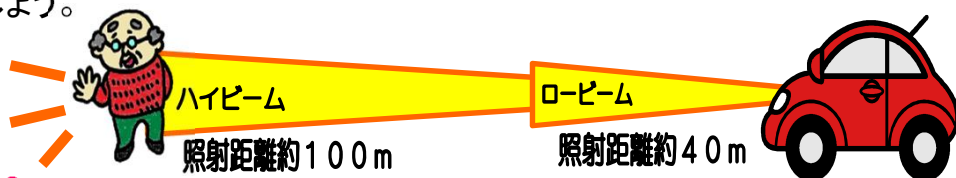


夜間の交通事故防止 ～予防・防止対策～

ドライバーの皆さんへ

夜間、運転する際は、
歩行者や自転車を**早く発見**できるよう
速度を落とし、前方および周囲を
よく見て集中して運転しましょう。

夜間走行する際は対向車の状況に配慮し
上手に**ハイビーム**を使い、
歩行者や自転車を**早めに発見**しましょう。



歩行者の皆さんへ

夜はとにかく**目立って**
交通事故防止！

夜間 車のライトが当たると
反射して光ります



夕暮れ・夜間に外出する際は
明るい色の服を着て
反射材を活用しましょう。



皆さん、知っていますか？夜間のルール

道路交通法第52条1項、2項で

ハイビームと**ロービーム**の**使い分け**が定められています。

ドライバーの皆さんは

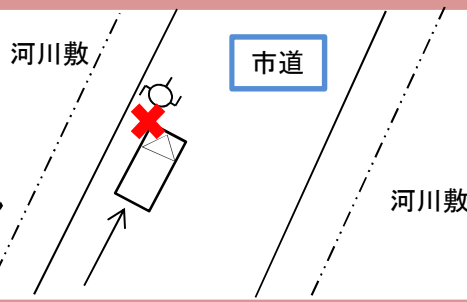
通常は**ハイビーム**で走行し

対向車・歩行者が多いエリアでは**ロービーム**に切り替えましょう。



高槻市内で **交通死亡事故** が発生しました！

令和5年11月20日(月)午後10時頃
高槻市深沢本町付近において
歩行中の高齢歩行者が普通乗用自動車と接触し
歩行者が亡くなりました。

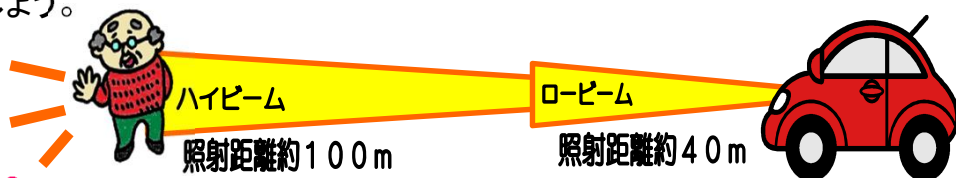


夜間の交通事故防止 ～予防・防止対策～

ドライバーの皆さんへ

夜間、運転する際は、
歩行者や自転車を**早く発見**できるよう
速度を落とし、前方および周囲を
よく見て集中して運転しましょう。

夜間走行する際は対向車の状況に配慮し
上手に**ハイビーム**を使い、
歩行者や自転車を**早めに発見**しましょう。



歩行者の皆さんへ

夜はとにかく**目立って**
交通事故防止！

夜間 車のライトが当たると
反射して光ります



夕暮れ・夜間に外出する際は
明るい色の服を着て
反射材を活用しましょう。



皆さん、知っていますか？夜間のルール

道路交通法第52条1項、2項で

ハイビームと**ロービーム**の**使い分け**が定められています。

ドライバーの皆さんは

通常は**ハイビーム**で走行し

対向車・歩行者が多いエリアでは**ロービーム**に切り替えましょう。

