

速度取締指針

平成28年12月
阿倍野警察署

阿倍野警察署の取締重点

- 阿倍野警察署の速度取締重点は次のとおりとする。

重点路線… 国道25号線 / 重点時間帯等… 昼間帯

- 次の場所、時間帯については、速度取締り以外に必要な性の高い信号無視違反及び横断歩行者妨害等違反の取締活動を重点的に推進する。

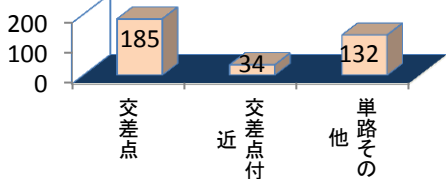
重点場所	府道大阪和泉泉南線近鉄前交差点	府道大阪高石線西田辺駅前交差点
重点時間帯	昼間帯	昼間帯

★ 重点以外の場所、時間帯でも、取締りを実施することがあります。

阿倍野警察署管内における交通事故実態等

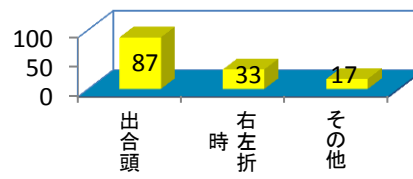
管内の道路形状別事故発生状況

- ▼ 管内の事故の半数以上が交差点及びその付近で発生しており全体の62%となっている



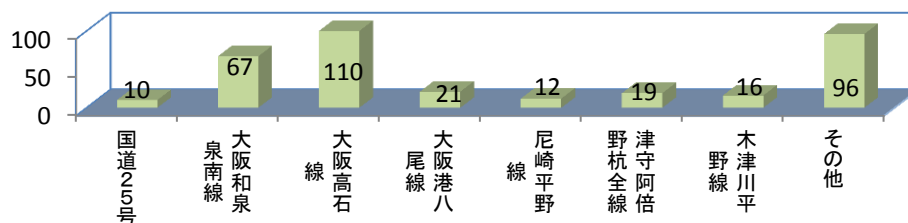
自転車事故発生状況

- ▼ 管内の自転車事故は事故全体の39%を占めており交差点での事故が多発している



管内の路線別事故発生状況

- ▼ 管内の交通事故の73%が幹線道路で発生しており、その内府道大阪高石線、府道大阪和泉泉南線での発生が約7割を占めている



- 阿倍野警察署は、あべのハルカス、キューズモール等大規模商業施設があり、流動人口も多く人や車両の往来が激しく幹線道路の渋滞が日常化しています。
- 交通事故の原因としては、安全不確認による事故が主な原因です。
- 管内の主要幹線道路である府道大阪高石線(あびこ筋)で1件、細街路で1件、死亡事故が発生しています。
- 速度取締りは、路線の実勢速度を下げる効果があります。

その他の交通指導取締要点

- 管内の主要交差点において信号無視違反、歩行者妨害等違反の取締りを実施
- 幹線道路以外の細街路における交差点での一時不停止違反等の取締りや、通学路における通行禁止違反の取締りについても、管内全域を対象に継続して実施
- 自転車に対する指導取締りを継続して実施