

# 速度取締指針

平成28年11月  
東住吉警察署

## 東住吉警察署速度取締重点

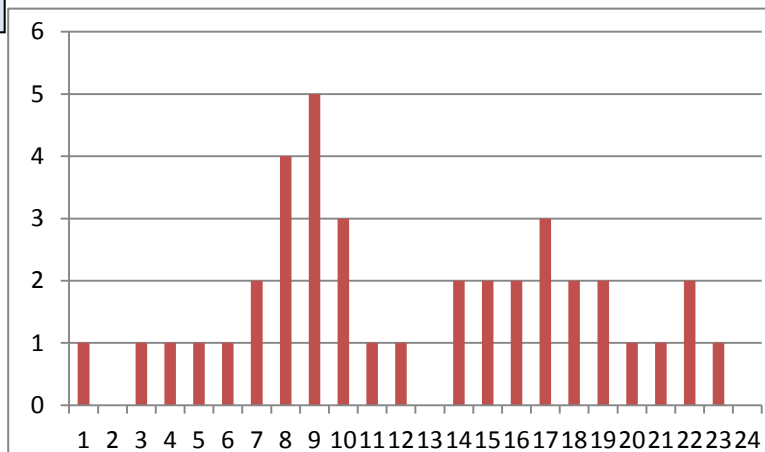
次の路線、時間帯を重点に速度違反取締活動を推進します。  
ただし、重点以外の路線、時間帯であっても、速度違反取締りを実施することがあります。

重点路線	重点時間帯	区間	規制速度
国道25号	10:00～18:00	杭全8丁目3番付近	50キロ

## 東住吉警察署管内における交通実態等

### 国道25号における、時間帯別人身交通事故発生状況

件数



● 8時～10時と14時～19時の時間帯に事故が多発し、同時間帯の事故形態を見ると、追突事故がその多数を占める。

時間

- 国道25号は、府南東部から大阪市内に通じる幹線道路で、終日通行車両が多い。
- 朝の通勤時間帯は、車両集中により渋滞が発生し、二輪車のすり抜けによるひき逃げ、当て逃げ事故が発生している。

## その他の交通指導取締要点

- 国道25号においては、速度取締りのほか、信号無視違反、歩行者妨害、シートベルト、放置駐車違反等の取締活動を強化する。
- その他の幹線道路は、東西に国道479号・大阪港八尾線、南北には大阪環状線・大阪狭山線等があり国道479号の湯里6丁目交差点をはじめ、主要交差点において信号無視、歩行者妨害違反等の取締活動を強化する。