

速度取締指針

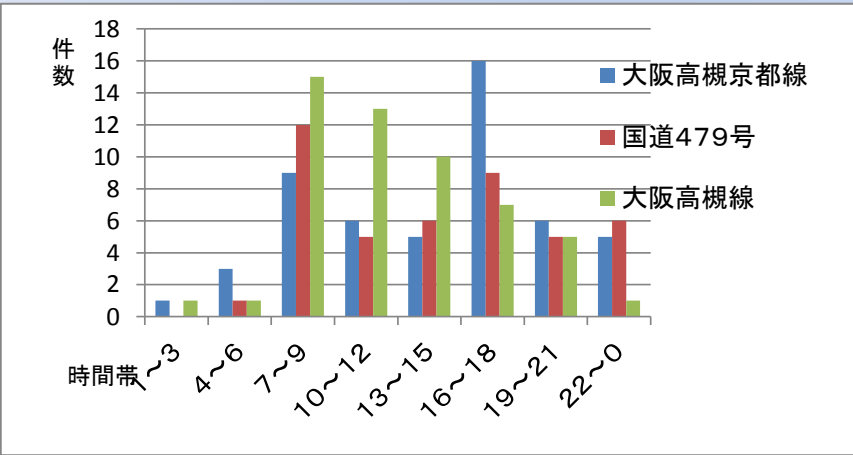
東淀川警察署の速度取締重点

重点路線	重点時間帯	区間	規制速度
大阪高槻線 大阪高槻京都線	7:00～15:00 16:00～18:00	大桐2丁目交差点～菅原1丁目交差点 上新庄交差点～長柄橋北詰交差点	50km/h

★ 重点以外の場所、時間帯であっても、交通事故の発生状況により取締りを実施します。

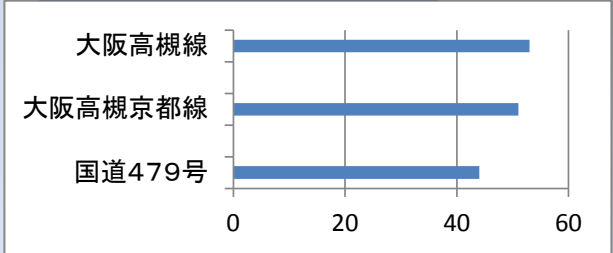
東淀川警察署管内における交通事故実態

主な路線別の事故発生状況 (平成28年1月～平成28年10月)



- 大阪高槻線では8時～15時、大阪高槻京都線では16～18時の時間帯に交通事故が多発している。
- 交通事故の発生傾向は早朝の通勤時間帯と、夕方の帰宅時間帯に多発している。
- 大阪高槻線、大阪高槻京都線では、平成27年の同月と比較して死亡、重傷事故件数は、ほぼ横ばい状態である。

主な路線別の事故発生件数 (平成28年1月～平成28年10月)



- 平成28年中、管内で発生した交通事故の約35%が国道479号、大阪高槻線、大阪高槻京都線で発生している。

★平成28年10月末現在★

- 東淀川警察署管内では死亡事故が1件発生
- 大阪高槻線では重傷事故が3件、大阪高槻京都線では重傷事故が2件発生

その他の交通指導取締り要点

- 国道479号では歩行者妨害違反、信号無視違反の取締りを強化しています。
- 管内全域で自転車の交通違反取締りを強化しています。