

速度取締指針

平成28年11月
城東警察署

●当署の速度取締活動については、次の路線、時間帯を重点として活動を推進します。

重点路線	重点時間帯	取締重点場所	規制速度
国道1号	7:00~10:00	大阪市城東区蒲生1丁目13番先	50km/h

●次の場所、時間帯については、速度取締り以上に必要性の高い信号無視違反及び横断歩行者等妨害等違反並びに二輪車による違反取締りを強化する。

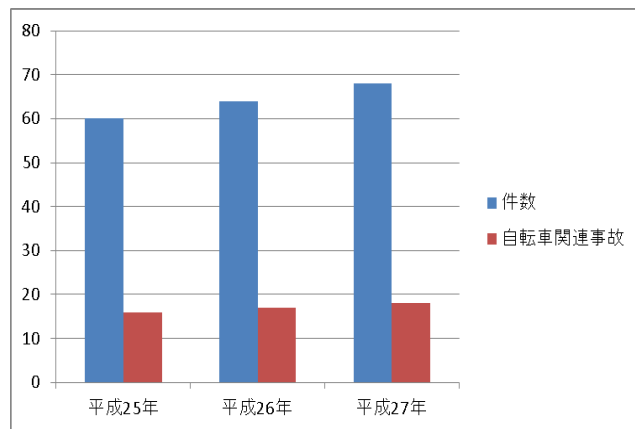
●さらに交差点活動を連動させ悪質自転車違反取締りを実施する。

重点場所	重点時間帯
国道1号 蒲生4丁目交差点	8:00~10:00、14:00~16:00

★ 重点以外の場所、時間帯でも取締りを実施します。

過去3年における人身事故発生件数比較

年度	件数	自転車関連事故
平成25年	60	16
平成26年	64	17
平成27年	68	18



路線別における人身事故件数 (9月末現在)

路線	件数	死者	負傷者	うち重傷者数
国道1号	51	0	63	2
国道163号	19	0	22	1
国道479号	20	0	24	0
大阪生駒線	29	0	34	3
大阪環状線	48	0	57	0
上新庄生野線	9	0	7	2
石切大阪線	5	0	5	0
平野守口線	0	0	0	0
片町野江森小路線	11	0	11	1
片町徳庵線	14	0	18	0
その他道路	166	0	202	10
合計	372	0	443	19

●全体的な発生件数は減少しているものの、路線別に見れば国道1号は依然として当署の事故発生箇所であることが判明している。よって、交差点活動をさらに強化推進する必要が認められる。

●城東警察管内は、旧来の住宅と新規マンションが複合する人口密度の高い住宅街で国道1号と主要幹線道路（大阪環状線等）が交差する蒲生四丁目交差点は駅、商店、オフィスなどが混在、平日の朝夕または昼夜を問わず人や車両が多く往来し、渋滞等が日常化している。また車両のみに限らず、歩行者、自転車等の信号無視、乱横断が多く見られ、更には二輪車のルールを無視した通行も散見される他、休日や夜間には交通量が減りそれに伴い通行速度が上がる傾向にある。

その他の交通指導取締要点

管内の主要な交差点においては、交差点活動を通じて状況に応じた取締りを実施。主要交差点のみならず、随時管内細街路交差点における一時不停止違反取締りについても継続実施。