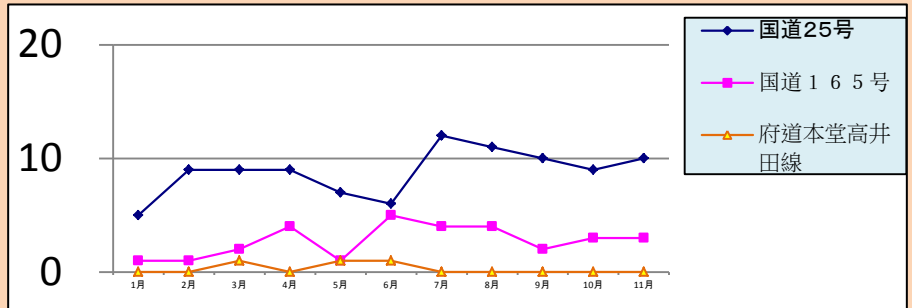


速度取締指針

柏原警察署管内における交通事故実態

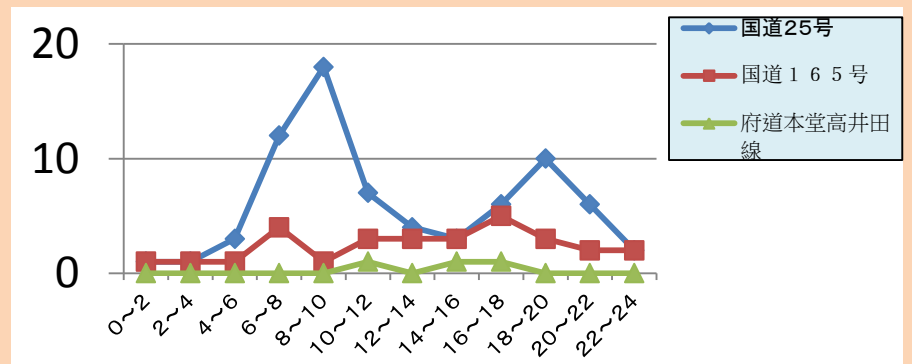
路線別人身事故発生状況(平成26年中)

- 管内の幹線道路の発生状況を比較すると、**国道25号**での発生が多い。



時間別人身事故発生状況(平成26年中)

- 時間帯については**8時から10時**の通勤時間帯に多発している。



柏原警察署の速度取締重点

重点路線	重点時間	規制速度
国道25号	8時~10時	50km/h

※重点以外の場所、時間帯であっても実施します。

取締方針

柏原警察署の速度取締重点は上記のとおりであるが、昨年10月に速度超過が主要因ではないものの、**深夜帯に死亡事故**が発生しています。

深夜帯における重大事故発生抑止の為に...

交通取締り

パトカー等によるレッド走行警戒

を実施します。