

# 速度取締指針

## 松原警察署の取締重点

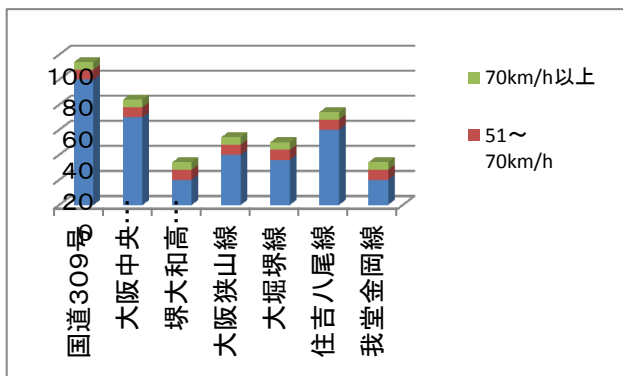
重点路線	規制速度	時間帯
国道309号	60km/h	☆7:00～10:00・16:00～19:00
大阪中央環状線	60km/h	
住吉八尾線	50km/h	

国道309号及び大阪中央環状線は、他の幹線道路に比べてきわめて事故発生件数が多く、また、大阪中央環状線及び住吉八尾線にあっては、過去3年以内に死亡事故が発生しているため、この3路線を取締重点路線とする。

<重点以外の場所、時間帯でも取締りを実施します。>

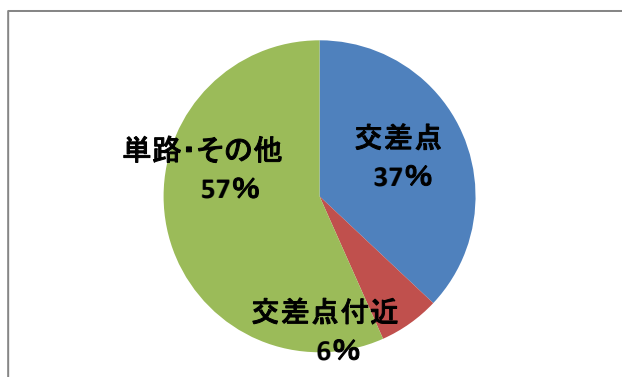
## 松原警察署管内における交通事故実態

### 主要路線別事故発生状況



管内幹線道路のうち、国道309号及び大阪中央環状線で発生した事故が、他の幹線道路と比べると非常に多い。  
また、時間帯では、朝方(7時～10時)及び夕方(16時～19時)の発生が多くなっている。

### 道路形態別事故発生状況



事故発生場所の道路形態は、交差点及び交差点付近の事故が、交通事故全体の半数近くを占めている。

## その他の交通指導取締要点

- ・自転車利用者の事故発生件数が多いことから、自転車に対する指導取締強化。
- ・交差点及び交差点付近での交通事故が多く発生しているため、交差点関連違反の取締強化。
- ・市民要望の多い通学路対策<午前7時～午前9時における通学路取締>の強化。