

## 速 度 取 締 指 針

### 西 堺 警 察 署 の 速 度 取 締 重 点

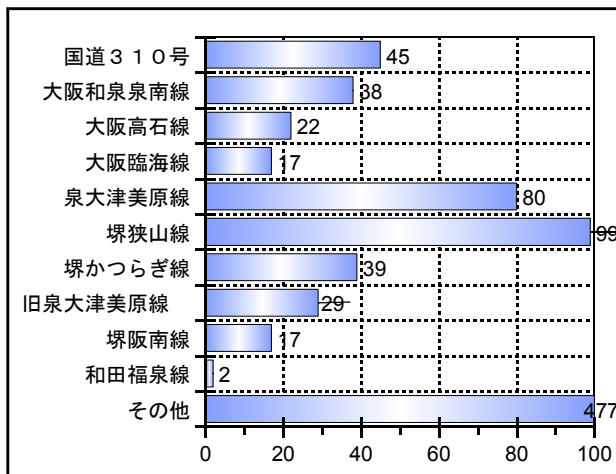
| 重点路線          | 重点時間   | 区 間                     | 規制速度       |
|---------------|--------|-------------------------|------------|
| 主要地方道<br>堺狭山線 | 9時～13時 | 田園大橋合流出口手前付近<br>方向・・・南行 | 60<br>km/h |

※ 路線別では、堺狭山線が主要幹線の中で最も交通事故が発生し実勢速度が高いことから、速度超過による交通事故の防止を図るため、重点的に速度の取締を実施する。

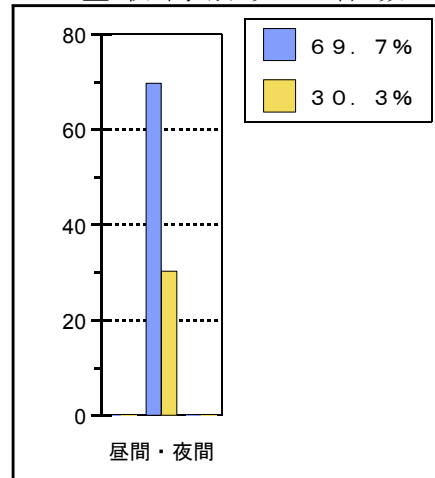
☆ 重点路線以外にも管内には街区内道路に通じる他の幹線道路が多いことから、他の路線道路においても、速度の取締りを実施する。

### 管内における交通事故の実態

路線別発生件数



昼夜間別発生件数



★ 幹線道路での交通事故の発生が全体の約半数で、残り半数が細街路で発生している。

★ 時間帯で発生状況を見てみると、昼間帯の発生が全体の約7割を占めている。

### その他の交通指導取締

- 堺狭山線においては、速度取締の他、信号無視の取締を強化。
- その他幹線道路では、信号無視等の取締りを強化。
- 管内の西区・中区の細街路等における一時停止違反の取締りを強化。