

# 速度取締指針

平成26年10月  
摂津警察署

## 摂津警察署の取締重点

○ 摂津警察署の速度取締重点は次のとおりとする。

重点路線 … 府道茨木寝屋川線	／	重点時間帯 … 7:00～11:00
重点路線 … 府道大阪高槻京都線	／	重点時間帯 … 7:00～11:00

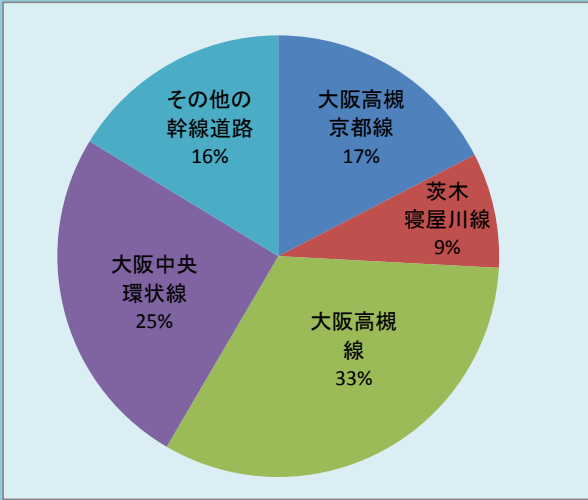
○ 次の場所、時間帯については、速度取締り以上に必要性の高い信号無視及び横断歩行者妨害等の取締活動を重点的に推進する。

重点場所	府道大阪高槻線の信号交差点	府道大阪中央環状線の信号交差点
重点時間帯	8:00～18:00	8:00～18:00

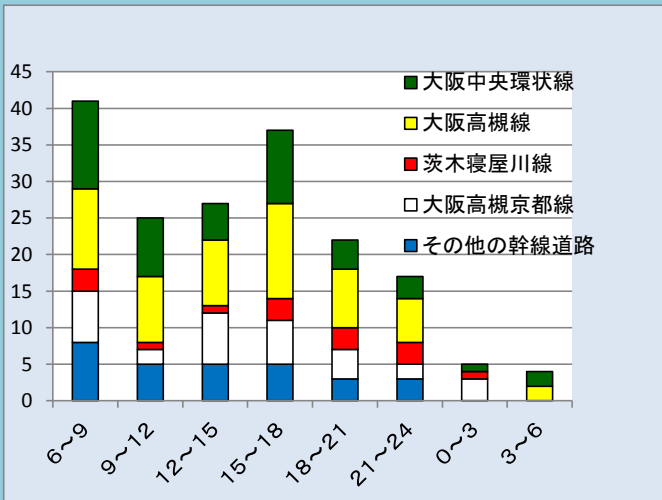
★ 重点以外の場所、時間帯でも、取締りを実施します。

### 摂津警察署管内における交通実態等

#### 幹線道路別発生状況



#### 時間別・路線別発生状況



～平成26年9月30日現在～

- 茨木寝屋川線において、二輪車とトラックの死亡事故が発生している。
- 府道大阪高槻京都線では、発生件数の約6割を二輪車関連の事故が占めている。
- 府道大阪高槻線では、発生件数の約半数は交差点と交差点付近で発生している。
- 主要4路線で、幹線道路での交通事故の約8割を占めている。
- 幹線道路上の交通事故の発生は、朝・夕通勤時間帯に多発している。

#### その他の交通指導取締要点

- 管内の主要な交差点において交差点活動を実施
- 幹線道路にあつては、パトカーによる速度違反等の交通違反取締りを強化
- 通勤時間帯の交差点における二輪車の取締りを強化