

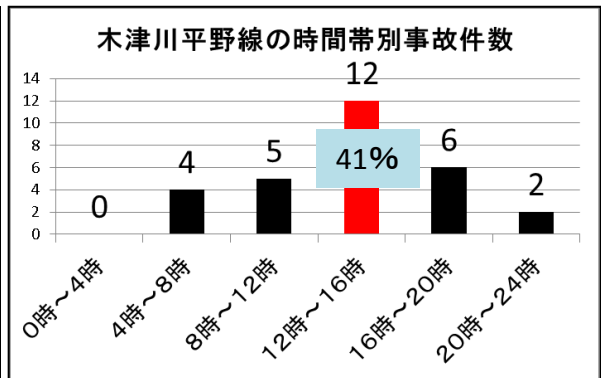
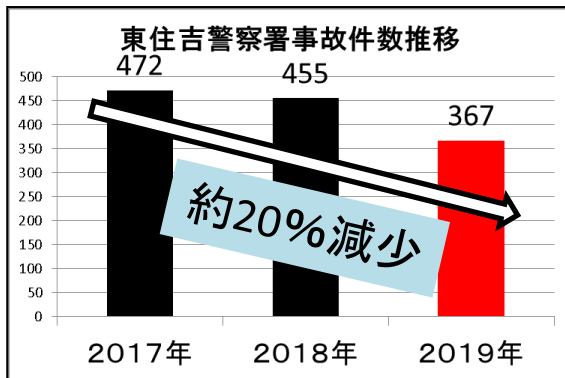
## 東住吉警察署速度取締重点

次の路線、時間帯を重点に速度違反取締活動を推進します。  
ただし、重点以外の路線、時間帯であっても、速度違反取締りを実施することがあります。

| 重点路線   | 重点時間帯       | 区間          | 規制速度 |
|--------|-------------|-------------|------|
| 木津川平野線 | 12:00～16:00 | 駒川2丁目1番付近道路 | 50キロ |

## 東住吉警察署管内における交通実態等

過去3年(2017～2019年)の分析結果



### 幹線別事故発生件数

|        | 2017年 | 2018年 | 2019年 | 増減率  |
|--------|-------|-------|-------|------|
| 国道25号  | 46    | 40    | 32    | -30% |
| 国道479号 | 32    | 38    | 41    | +28% |
| 大阪狭山線  | 43    | 42    | 38    | -12% |
| 大阪環状線  | 45    | 36    | 29    | -36% |
| 大阪港八尾線 | 27    | 26    | 23    | -15% |
| 木津川平野線 | 7     | 11    | 11    | +57% |

※増減率は2017年と2019年の対比

- 過去3年間で東住吉警察署管内の交通事故は約20%減少
- 全体減少の中、木津川平野線での事故件数は57%増加
- 木津川平野線で発生した事故のうち12:0～16:0時の事故は41%を占める。

### ～その他の交通指導取締要点～

- 国道25号・479号において、速度取締りのほか、信号無視違反、歩行者妨害、シートベルト、放置駐車違反等の取締活動を強化する。
- その他の主要幹線道路である、大阪港八尾線、大阪環状線、大阪狭山線等での信号無視、歩行者妨害違反等の取締りを強化する。
- 街区内通学路を重点とした可搬式オービスの活用による速度取締りを実施する。