

天満警察署の速度取締重点

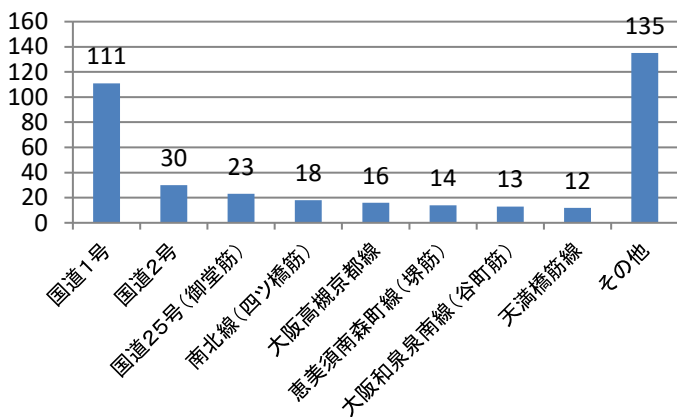
○ 天満警察署の速度取締重点は次のとおりとします。(※可搬式オービスでの取締りを含む)

重点路線	重点時間帯	規制速度
国道1号	6:00~9:00	50km/h
国道2号	20:00~23:00	
天満橋筋線	7:00~18:00	

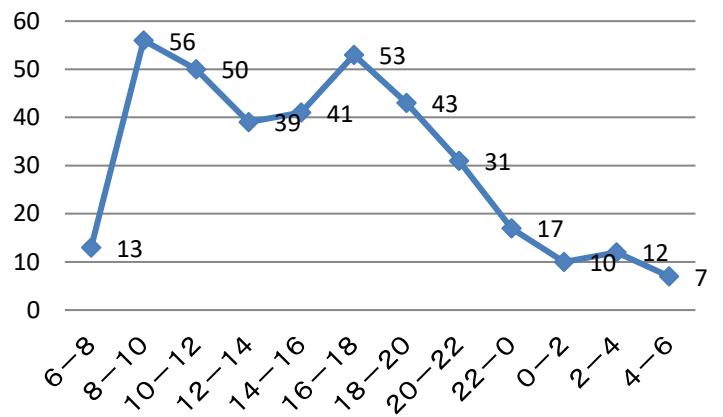
※ 重点路線以外の場所、時間帯でも取締りを実施します。

天満警察署管内における交通実態(令和3年)

路線別交通事故件数



時間帯別交通事故件数



- 管内はオフィス街や官庁街、天神橋筋商店街等、平日の昼間は人や車両の往来が多く、渋滞が常態化している。
- 歓楽街である北新地地区周辺は、特に夜間帯においてタクシーの走行や駐車が多く、タクシーが当事者となる交通事故が多発している。
- 自転車及び二輪車が関係する交通事故が多く発生しており、路線としては国道1号、時間帯としては通勤・通学及び帰宅時間帯での発生が多い。
- 管内を東西に横断している国道1号・2号は、特に交通量が多く、昼間帯において信号無視や歩行者等妨害等の交通違反が散見されるほか、休日や早朝には交通量が減少することから、走行速度が上がる傾向にある。

その他の交通指導取締り重点

- 国道1号及び2号などの主要な交差点において、交差点活動を実施。
- 二輪車すり抜け運転に対する取締りを強化。
- 取締り要望の多い違法駐車車両に対する取締りを、管内全域を対象として継続して実施。
- 自転車による悪質交通違反に対する取締りを強化。
- 電動キックボード等に対する指導・取締りの実施。