

速度取締指針

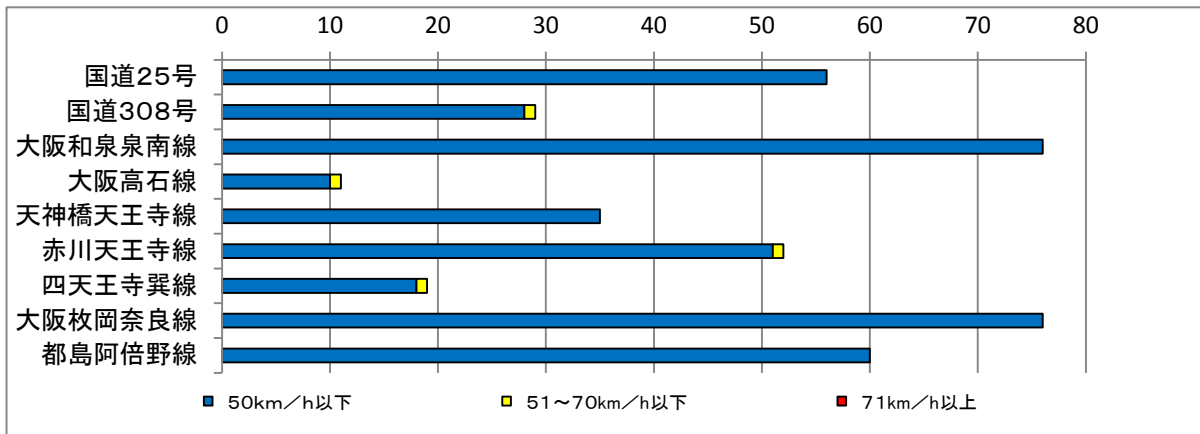
天王寺警察署の速度取締重点

重点路線	重点時間	区域	規制速度
赤川天王寺線	午前8時から午後1時	南河堀町交差点から	40km/h
	午後2時から午後6時	五條宮前交差点の間	

★ 重点以外の場所、時間帯であっても取締りを実施します。

天王寺警察署管内における交通事故実態

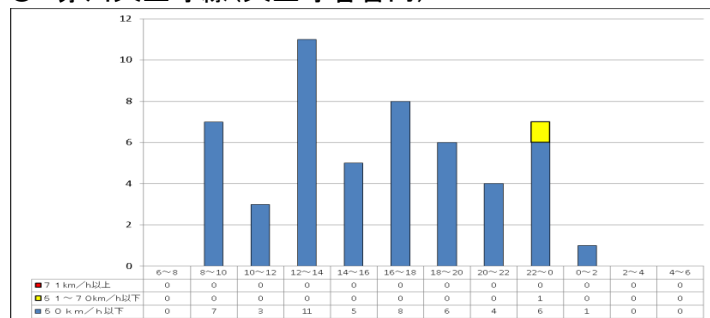
● 主な路線別・危険認知速度別事故発生状況(平成25年中)



※ 昨年の主な路線別の事故発生状況を比較すると、大阪和泉泉南線、大阪枚岡奈良線での発生が最も多い。

● 時間別危険認知速度別事故発生状況(平成25年中)

○ 赤川天王寺線(天王寺署管内)



☆ 昨年の赤川天王寺線における時間帯別・危険認知速度別交通事故発生状況を比較すると

- ・午前 8時～午前10時
- ・午後 0時～午後 2時
- ・午後 4時～午後 6時
- ・午後10時～午前 0時

の時間帯に交通事故が多発している。

※「危険認知速度」とは

交通事故当事者である車両運転者が、危険を認知して急ブレーキや急ハンドルなどの危険回避措置をとる直前の速度をいう(「事故直前速度」ともいう。)

● 昨年赤川天王寺線天王寺バイパスで死亡事故が発生しています。また四天王寺周辺では御参拜のため歩行者等が道路を横断しますので走行には十分注意して下さい。

● 平成26年9月20日現在、天王寺警察署管内では、377件の人身事故が発生しており、内13名が重傷

その他交通指導取締要点

○ 大阪和泉泉南線・大阪枚岡奈良線等においては、パトカーによる速度違反の取締りを強化する他、主要交差点で信号無視、歩行者妨害違反等の取締りを強化します。