

速度取締指針

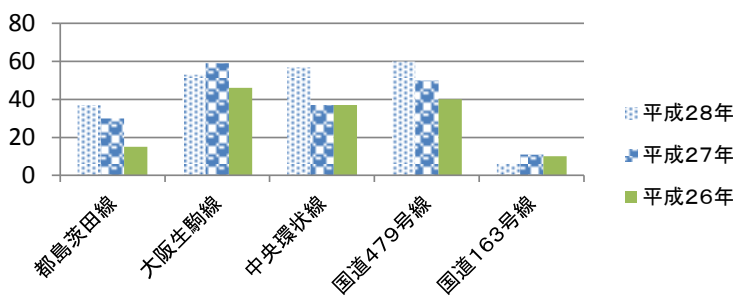
鶴見警察署の速度取締重点

重点路線	重点時間	区域	規制速度
大阪中央環状線	6:00~12:00 14:00~20:00	茨田大宮交差点～ 安田東交差点	50km/h
大阪生駒線	6:00~12:00 14:00~20:00	鶴見3丁目交差点～ 安田東交差点	50km/h

★上記の場所、時間帯以外であっても速度取締を実施することがあります。

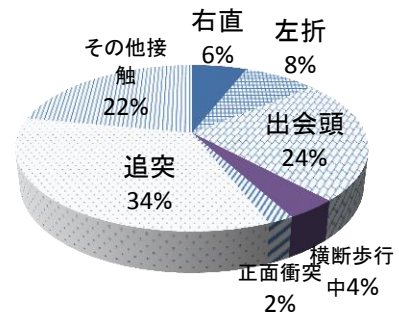
鶴見警察署管内における交通事故実態

過去3年間の主要路線別人身事故発生状況(平成28年9月20日)

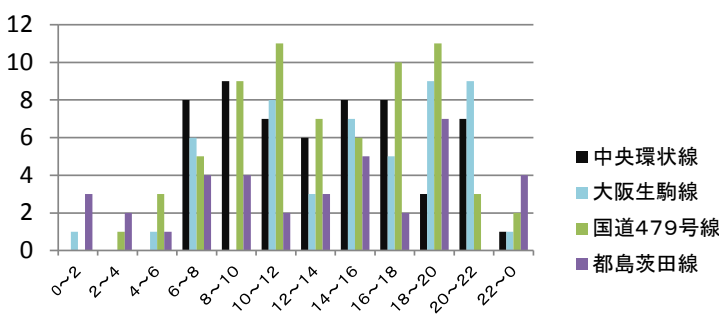


●路線別の事故発生状況は国道479号線に次いで大阪中央環状線での発生が多く次いで大阪生駒線となっている。

事故類型別発生状況



時間別人身事故発生状況(平成28年9月20日)



●時間帯別事故発生状況は午前6時～午後0時 午後4時～午後8時の時間帯に人身事故が多発しています。

9月20日現在、人身事故は388件(前年比+84件)死者1人(±0人)負傷者443人(+84人)重傷事故29件(+24件)と増加している。

鶴見警察署管内では死亡事故が1件発生している。午前0時49分の発生で大阪生駒線で、直進のバイクと右折の乗用車の右直事故であった。

その他、大阪中央環状線では重傷事故が6件、大阪生駒線でも重傷事故が3件発生している。

その他の交通指導取締重点

- 国道479号線においてはパトカーによる速度取締りを強化している。
- 管内各交差点における歩行者妨害違反の取締強化。
- 街区内悪質運転自転車の取締強化。